

## Aktuelles

Die Arbeiten an der Seebrücke im Kladower Hafen gehen voran. Nach der Sperrung aus Sicherheitsgründen wegen Durchbrüchen vor vielen Monaten fehlte zunächst das Geld im Bezirkshaushalt, dann gab es Lieferprobleme beim Holz. Nun sind die Arbeiten im Gange und geben Grund zur Hoffnung, dass man im Sommer den Blick auf den Wannsee genießen kann. Dank an den Baustadtrat Thorsten Schatz und sein Amt.

Was macht eigentlich die Wirkung einer Seebrücke aus? Schließlich ist man nur einige Dutzend Meter vom Ufer weg und steht immer noch auf festem Grund. Aber genau das ist es wohl: Man geht auf den See hinaus, ist also auf dem Wasser, ohne ein Boot zu benötigen. Das Ufer liegt hinter einem, jedoch ist man immer noch mit ihm verbunden. Dieser geschützte Zwischenzustand ist wohl das, was einen hinaus zieht bis ans Ende des Steges.



Seebrücke

Foto: Detlef Horka

Der REWE-"Markt" an der Sakrower Landstraße steht vor dem Abriss. Der Beginn des Neubaus ist für 2027 avisiert. Wir haben zuletzt im Frühjahr 2022 über das Thema berichtet. Unsere Sorge war, dass der Abriss des alten Gebäudes eine Lücke in die Häuserfront reißt, die nicht wieder geschlossen wird und stattdessen den Blick auf einen Parkplatz freigibt. Ein unschöner Gedanke.



Eingangssituation Planung REWE-Markt:

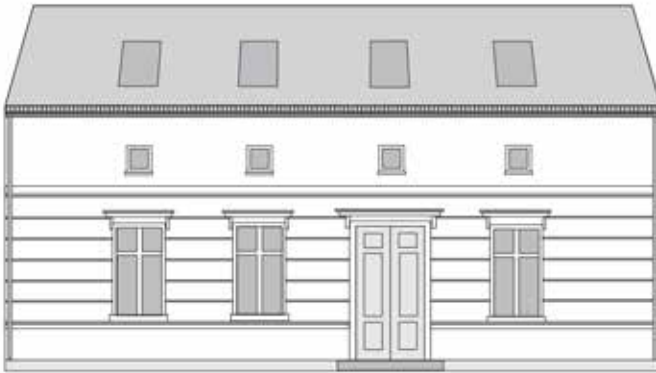
Keintzel Architekten

Glücklicherweise hat sich der Betreiber des Marktes von Anfang an als sehr kooperativ gezeigt und die Bedenken des Kladower Forum in seine Planung einbezogen. Die entstehende Baulücke sollte durch ein Café-/Backshop-Gebäude neben der neuen Einfahrt geschlossen werden, die der Bauherr auf Vorschlag der Gruppe Schönes Kladow an die historischen Bauformen im Kladower Zentrum anpassen wollte. Wie der Marktbetreiber bei einem Treffen mit der Gruppe im März mitteilte, ist eine Nutzung als Café oder Backshop obsolet geworden, da nur wenige Meter weiter südlich jetzt das neue Café der Ritterfeld-Bäckerei existiert. Die zukünftige Nutzung des Eingangsgebäudes ist also offen.

Für die Gruppe Schönes Kladow sind zwei Dinge wichtig: Zum einen sollte das Bauvorhaben auf keinen Fall ohne das Eingangsgebäude realisiert werden, um eine mit Ausnahme der Einfahrt zum neuen

Markt geschlossene Straßenfront zu erhalten. Beispielhaft ist hier das Cladow Center anzuführen, das ursprünglich auch als schlichter Zweckbau mit vorgelagertem Parkplatz errichtet werden sollte. Glücklicherweise ist hier eine gute Lösung entstanden, die den Kladower Damm mit einer dem Ortsbild angepassten Häuserzeile abschließt.

Zum anderen wünscht sich die Gruppe Schönes Kladow eine Fassade für das neue Gebäude, die sich stark an die historische Bebauung anschließt. Hierzu braucht es nur wenige, aber wirkungsvolle Elemente wie Faschen und Gesimse (s. Bild). Vorbild sind die Gebäude Haus Kladower Forum und das Gebäude der Kieferorthopädie-Praxis Alt-Kladow 25.



Entwurf Fassade

Zeichnung: Detlef Horka

Sollte dies beides gelingen, wäre viel für das Kladower Dorfzentrum gewonnen.

**Kladow -  
das sind wir alle  
Detlef Horka**

**VITAMINREICH**  
FEINKOST • OBST & GEMÜSE

seit 2010 die Nummer 1 in Kladow  
für Feinkost, Gemüse und frisches Obst

Große Theke mit Antipasti, leckeren, hausgemachten Salaten und vieles mehr.  
Catering: kulinarische Platten für besondere Gelegenheiten (mit Besorgung).

Sakrower Landstraße 1 · 14089 Berlin-Kladow · Inh. Frau Zeyneb Yumer  
Für Bestellungen: Tel.: 030 843 096 28 · E-Mail: zeynebyumer78@gmail.com

*Seit 10 Jahren  
Fußpflege bei Ihnen zu Hause.*

*Genießen Sie das wohltuhende Gefühl  
perfekt gepflegter Füße.*



**Isabel Ramos de Kläke**

Telefon: 030 / 302 88 26

Mobil: 0171 915 65 25

*blütenreich*  
BLUMEN IN HAVELHÖHE

*... und  
Kladow  
erblüht!*

Mo-Fr 10-18 außer Mi 14-18 & Sa 10-14

\*\* Kladower Damm 221 \*\* 14089 Berlin \*\*

☎ 030 36509011 \*\* [bluetenreich-berlin.de](http://bluetenreich-berlin.de)  
am Haupteingang Krankenhaus Havelhöhe



## **Gaststätte Knusperhäuschen am Breitehornweg**

Deutsche Küche sowie Imbissgerichte wie z.B. Currywurst.

Feiern aller Art mit Buffet buchbar bis zu 60 Personen.

Fußballspiele aller Art auf Leinwand und großem TV (jedes Hertha-Spiel,  
Bundesliga, EM/WM etc.)

Große/r Garten/Terrasse zum Essen und Trinken.

Spieleraum mit Billardtisch, Steeldart und E-Dart.

Geöffnet: Mi-Fr 16-22h, Sa/So/Feiert. 12-0h, Tel.: 030/3659999

Kladower Damm 145-147, e-Mail: [nico.chico@gmx.de](mailto:nico.chico@gmx.de)

· Systemische Beratung · Kinesiologie · Hypnose · Sinneskoordination ·

Colon-Hydro-Therapie · Reiki · Touch for Health

· Klassische Homöopathie · Delta-Scan Analyse



# Naturheilpraxis Manuela Jeske

Heilpraktikerin

Pain Nurse · Mediatorin · Gesundheitscoach

**Alternative Schmerztherapie**

**Individuelle Ernährungs- und Gesundheitsberatung**

**Darmsanierung**

George-Caylay-Str. 13 · 14089 Berlin

Tel. 030 36 50 05 16 · Funk 0177 411 61 09

manuelajeske@live.com

**Sprechstunde nach Vereinbarung · Hausbesuche möglich**

**www.naturheilpraxisjeske.de**



**TANJA BEDRUNA**  
Rechtsanwältin

Fachanwaltskanzlei für Familienrecht

### Familienrecht

Ehevertrag, Trennung, Scheidungsfolge, Unterhalt,  
Kinder im Spannungsfeld

### Erbrecht

Gesetzliche Erbfolge, Pflichtteilsrecht,  
Nachlassregelung, Testamente

### Betreuungsrecht

Gesetzliche Betreuung, Patientenverfügungen,  
selbstbestimmte Vorsorge durch Vollmachten



Barrierefrei

**WIR ZIEHEN UM** \* Kanzleiadresse ab Juni 2025 \* **WIR ZIEHEN UM**

**Setheweg 21a, 14089 Berlin**

barrierefreier Zugang, Parkmöglichkeit,  
BVG Bus X34 oder 134 Haltestelle Kaserne Hottengrund 5 Minuten Fußweg



Sakrower Landstraße 4, 14089 Berlin



www.kanzlei-bedruna.berlin



030/27691500



Videoberatung



mail@kanzlei-bedruna.berlin